

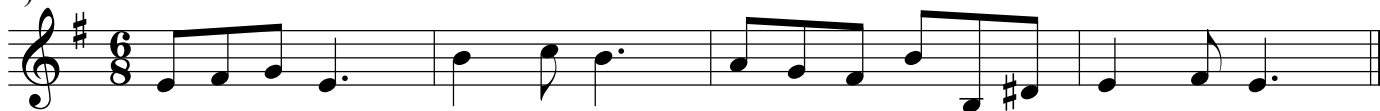
Evaluación de solfeos a primera vista

Solfeos cantados:

a) Modo mayor



b) Modo menor



Solfeos hablados:

a) Compás simple



b) Compás compuesto



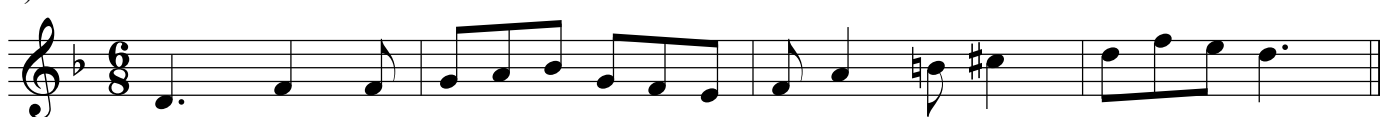
Evaluación auditiva

Dictado rítmico melódico:

a) Modo mayor



b) Modo menor



Dictados rítmicos:

a)



b)



c)



La evaluación auditiva incluirá también reconocimiento de especie de acordes (solo triadas) e intervalos melódicos.